

(♩: 240)

Dün el ler le oy na mı ş sın gül müş sün

- SAZ - Ya na ğın da gül ler aç mı ş

ba na mı - SAZ - - SAZ -

Göz le ri ni kim ler i çin süz mü ş sün

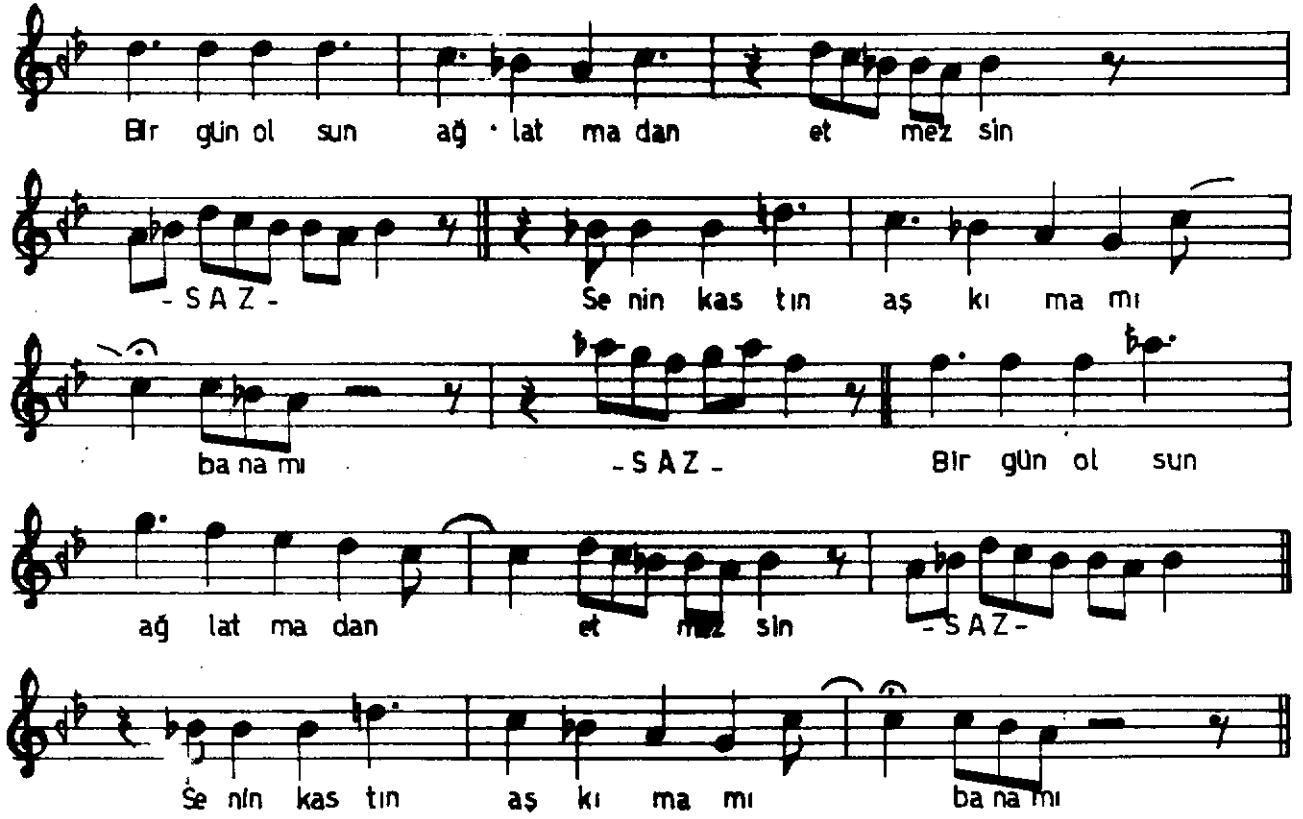
- SAZ - Bu yap tı ğın düş ma na mı

ba na mı - SAZ - - SAZ -

Kim se le re ha tır sor maz de ğil sün

- SAZ - A cı dil ler dost lu ğa mı

ca na mı - SAZ -



Dün ellerle oynamışın gülmüşsün  
Yanağında güller açmış, bana mı?  
Gözlerini kimler için almışsın  
Bu yaptığın düşmana mı bana mı?

Kimselelere hatır sormas değilsin  
Acı diller dostluğa mı cana mı?  
Bir gün olursun ağlatmadan etmesin  
Senin kastın aşkına mı bana mı?